



Citromini MAG

Hiver 2011



Ca y est la C6 est là ...



Dans ce numéro



BULLETIN D'ADHESION 20__

NOM : _____ Prénom : _____

Adresse : _____

CP : _____ Ville : _____

Pays : _____ Numéro d'adhérent ⁽¹⁾ : _____

e-mail : _____ (écrire en majuscules séparées,
en insistant sur les caractères spéciaux)

Date de naissance : _____ Téléphone : _____

Modèle (s) collectionné(s) : _____

Demande une adhésion / réadhésion ⁽²⁾ au club CITROMINI, le club des miniatures CITROËN en tant que membre actif.

Ce qui me permettra de :

- ∞ rejoindre des passionnés de CITROËN, notamment en miniatures mais aussi en documentation diverse.
- ∞ recevoir 3 fois par an la revue CITROMINI MAG.
- ∞ pouvoir participer au forum sur le site : <http://www.citromini.fr>
- ∞ bénéficier d'achats en groupement.
- ∞ pouvoir se procurer des miniatures ou des réalisations inédites, spécialement conçues pour les membres du club, en étroite collaboration avec la Marque CITROËN.

Je refuse de recevoir la news-letter du club et d'être informé des offres exclusives

Règlement :

Chèque : Je libelle un chèque de 30,00 euros (trente euros), à l'ordre de CITROMINI que j'envoie à l'adresse ci-dessus.

Virement (option réservée aux membres habitant hors de France) :
J'effectue un virement bancaire de 30,00 euros (trente euros), au compte de CITROMINI (coordonnées bancaires ci-dessous) que je confirme par email à l'adresse : contact@citromini.fr - Mon adhésion ne sera effective qu'après réception de mon virement.

Date : _____

Signature : _____

Facultatif : j'ai connu CITROMINI par : _____

Coordonnées bancaires :

IBAN = FR76 1027 8060 9300 0202 0940 142

BIC = CMCIFR2A

Account Name = Citromini

Bank = Caisse de Crédit Mutuel du Bondynois

(1) En cas de ré-adhésion

(2) rayer la mention inutile



L'édito du Président

Bonsoir à tous,

L'année commence bien. L'assemblée générale c'est passé dans une très bonne ambiance. Les participants nous ont refait confiance. Je dois vous avouer que répondre à cette confiance représente pour l'ensemble des membres du bureau, un sacré challenge. Nous avons connu notre premier Rétromobile de cinq jours. Le premier sentiment à la fermeture du salon, éprouvant, il nous a semblé avoir vécu des journées doubles et sans aucun temps mort. Mais heureusement c'est un lieu privilégié de contact, avec des artisans qui je l'espère nous donnerons l'occasion de vous offrir de bonnes surprises durant cette année. Nous avons aussi pu rencontrer le représentant de l'Amicale Citroën internationale pour le Canada. Il fut enthousiaste à la découverte de notre club et nous a promis d'être notre ambassadeur auprès de nos cousins chevronnés. Je remercie tous les membres qui sont venus nous rencontrer sur le stand citromini, c'est toujours un réel plaisir de discuter avec des adhérents et de partager la passion du chevron. Le patrimoine Citroën nous a fait confiance en nous prêtant pour la première fois cette année une maquette de la collection du constructeur. Je vous avoue que je suis fier de cette reconnaissance de la marque pour le club citromini. La C6 coupé de ville prévu pour le salon a pris un retard d'un mois, suite à des petits soucis techniques rencontrés par notre fabricant. Mais dès la réception nous vous les ferons parvenir au plus vite. Déjà le modèle 2012 est réclamé. Je ne vous ferai pas languir plus longtemps. Vous pourrez mettre dans votre vitrine une superbe SM opéra. Nous avons retenu Michel Fontaine comme concepteur. Il travaille déjà sur le nouveau proto, car il ne s'agit pas de reprendre une ancienne fabrication. La souscription qui vous sera bientôt proposée. Vous permettra d'acquérir un modèle en série limité à 80 exemplaires avec une finition bi-couleur exclusive.

Nous continuerons de vous offrir au fil de l'année des offres soit exclusives soit avec des tarifs avantageux. Aujourd'hui nous sommes presque 100 adhérents et nous continuons de progresser. C'est la meilleure preuve que nous répondons au mieux à vos attentes de passionnés. Votre enthousiasme est notre carburant.

Citroamicalement

Votre Président

Alain Barbo-Dumercy

Sommaire

- 3 _____ L'édito du président
- 5 _____ Un Belphégor pas comme les autres
- 9 _____ Le projet L Citromini entre au conservatoire
- 11 _____ Minitube43.com
- 14 _____ Vos réalisations persos
- 15 _____ Les sorties Kiosques du moment
- 17 _____ Nous étions à Epoqu'Auto 2010
- 21 _____ Compte rendu AG 2011
- 24 _____ Souscription de la C6

Pour Contacter l'Équipe de rédaction

Citromini

11, Villa George - 94300 Vincennes -

E-mail : Contact@citromini.fr

Un Belphégor pas comme les autres

*B*onjour à tous,

Voilà j'entame ma troisième année au sein du club et je n'ai pas encore eu le temps de vous livrer ma petite contribution...

Tout d'abord, je tiens à me présenter, je suis un quadra bien avancé et cela fait maintenant 20 ans que je collectionne les miniatures Franco-Françaises, toutes échelles, mais à prédominance 1/43. Après un passage de 2 ans au sein de l'ACMA (club Renault) je me suis engagé au CAMP puis maintenant auprès de vous, amis de CITROMINI.

Je transforme de temps en temps certain modèle économique, en voici un exemple que je vous détail ci-dessous.

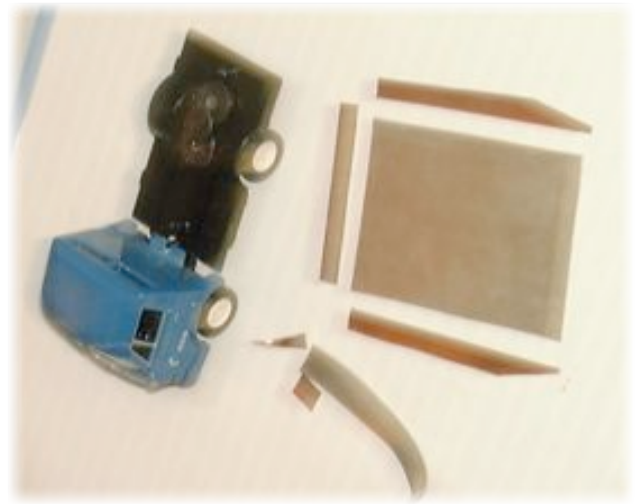


J'ai choisi le Citroën 350N « 75 Express » d'Ixo/Altaya pour le transformer en plateau dépannage des 70', période où les petits camions étaient encore équipés de « Chèvre » de levage et où l'on avait encore le droit de « toucher » une voiture en panne sans risquer un procès... Temps révolu ou maintenant votre véhicule doit être chargé sur un plateau, certes plus sécurisant et plus rapide mais lourd en investissement et en facture... mais tout cela est une autre histoire, revenons à notre passion.



Méthodo

Désossage complet pour un décapage de la peinture et la construction du plateau arrière. Je n'ai conservé que la cabine et son châssis en plastique. Le fourgon sera réutilisé ultérieurement.



L'équipement arrière est donc constitué :
D'un plateau en tôles d'acier et de bronze de 1,5 mm. Cela m'a permis d'équilibrer le véhicule qui avait tendance à piquer du nez sous le poids de sa cabine en Zamac !

L'arrière du plateau est fermé par une chute de rail de modélisme ferroviaire HO (1/87) le tout et soudé à l'étain et à la colle bi-composants.

La chèvre de levage est faite dans une barre d'étirée, en laiton Ø 2 mm, et soudée. Elle soutient le câble d'acier ((bas de ligne de pêche) arrivant du treuille (rondelles et chutes diverses) fixé sur le plateau. Le palan sera en carte pastique et la chaîne proviendra d'un accastillage de voilier.

Sous le plateau je vais « combler » le vide avec le châssis par de la carte plastique (vieille CB...). Le plateau est percé et taraudé au regard des vis de fixation du fourgon.

Un réservoir d'essence est « taillé » dans une chute d'étiré en alu de 4x4 mm, percé d'un clou pour servir de cane de remplissage. Ce réservoir sera cerclé de 2 cordes à piano pour être pendu sous le plateau.



Voici l'état du véhicule monté à « blanc », avant peinture.

Après avoir galéré pour la peinture...

2 peintures + 2 décapages complets, voici le bestiaux remonté et enfin fini... ouf

Le plus dur a été de protéger la grille de la calandre, après plusieurs essais, j'ai fini par pratiqué un masquage avec de la patte à bois... Cela a donné un bon résultat et son retrait c'est effectué avec une point de scalpel et un grattage au stylo fibre de verre.



Le remontage des éléments d'origines n'a pas posé de problème. L'intérieur de la cabine a été peint aux teintes « d'origine », vu dans le magazine CHU N° 99 (excellente encyclopédie à mes yeux)





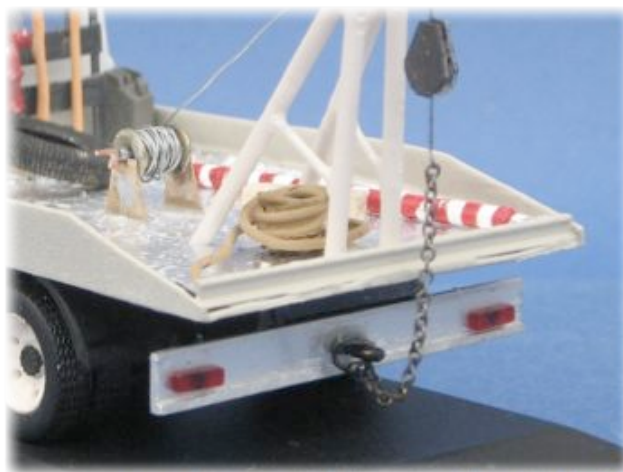
L'intérieur du plateau est recouvert d'un alu de papier chocolat et je l'ai complété par une caisse à outils en Balsa, un vieux pneu, un cordage en fil de téléphone, une barre de remorquage en pique à brochettes, un balai et une pelle « maison ».



Le balai est en câbles électrique torsadé, et la pelle faite avec un clou et une chute de métal.

Le projecteur est une LED d'appareil électroménager + chute de métal, et son support, qui fixe également le balai, pelle et l'extincteur, est en profilé d'acier.

L'extincteur est un achat, comme le jerrican et le gyrophare sur la cabine. L'antenne vient d'une boîte à rabiote. La barre d'anti-encastrement, porte feux ar., est une chute d'étiré alu et les feux viennent de ma boîte à rabiote.



Voilà, comment transformer une bas économique en un petit utilitaire hors commerce.

Je ne compte pas mon temps car la passion n'en a pas.

Le projet L *Citromini* entre au conservatoire

Nous sommes le 09 Juillet 2010.

Il fait beau, il fait chaud (ou l'inverse, c'est selon), une équipe réduite du bureau de Citromini est sur le pied de guerre devant l'entrée du conservatoire, outils de mesures en main pour aller prendre les cotes du projet 2010/2011 de Citromini. La fameuse Citroën C6 coupé de Ville 1929. (Aujourd'hui épuisée).

Cette fructueuse journée a également été mise à profit pour remettre solennellement au responsable du conservatoire, monsieur Jean-Claude Lannes, un exemplaire du projet 2008/2009 de Citromini, le non moins célèbre « Projet L », ancêtre de la Citroën CX. C'est donc sous le toit du conservatoire Citroën d'Aulnay, devant l'unique exemplaire du « projet L » que la remise a eu lieu.





Cela a été l'occasion de constater, encore une fois, l'exactitude des mesures et des proportions de cette très belle et rare miniature.

La miniature Citromini a donc rejoint la collection du patrimoine Citroën où vous pourrez, à coup sur, l'admirer lors de votre prochaine visite.

Marc Louvigné

Minitub43.com

Pour les passionnés du type H en miniatures

Minitub43.com est avant tout un espace de rencontre pour ceux voulant conserver leur âme d'enfant au travers des modèles de type H en miniatures ayant marqué un jour leur vie.

Un site Internet

Minitub43.com c'est tout d'abord un site Internet en constante évolution regroupant plus de 2 000 modèles de types H en miniatures toutes échelles confondues principalement au 1/43^e. Tous les véhicules y sont classés par thèmes, par genres, par catégories, par fabricants, par collections ou transformateurs. Sont présentés aussi bien les modèles de fabrication industrielle qu'artisanale. Qu'il s'agisse de répliques de modèles ayant réellement existés où de transformations purement imaginatives, chacun y trouvera son bonheur.



Des types H en papier

Depuis peu, le site a élargi ses galeries aux modèles réalisés en papier. De petites merveilles de réalisations jusqu'aux moindres détails ont trouvées également place dans une rubrique leur étant dédiée. Vous y trouverez des modèles qui n'ont rien à envier à leurs cousins en métal ou en plastique et bon nombre d'amateurs de diecast s'y sont déjà essayé avec succès.



Types H en papier réalisés par Camille

Un forum atypique

Devant l'engouement suscité par l'existence et l'intérêt de ce site, s'en est logiquement découlée la création d'un forum atypique, un véritable lieu d'échanges et de convivialité dans lequel vous retrouverez en images toute l'actualité du type H miniature ainsi que les collections et trouvailles des membres.

Une petite présentation vous sera préalablement demandée pour avoir accès à l'intégralité du forum qui, vous pouvez en être surs, ne manquera pas de vous surprendre agréablement. Prévoir toutefois du temps devant vous pour découvrir l'intégralité du forum très riche en rubriques spécialisées.

Aucune obligation

Paradoxalement à ce que l'on pourrait en déduire, Minitub43 n'est pas et se refuse d'être une association ou une quelconque organisation officielle. Pas d'abonnement, pas de cotisation, pas de conseil d'administration, seulement une bande de copains qui veulent partager leur passion commune sans obligation ni contrainte en dehors de celles naturelles que la bienséance et la courtoisie imposent. Ce qui n'empêche pas d'ailleurs aux membres de se rencontrer lors de salons, d'expositions ou de simples ballades, ni même d'entretenir des relations tout à fait privilégiées avec certains fabricant ou maison d'éditions comme ELIGOR et Hachette Collection.

C'est ainsi entre autres que les membres du forum ont pu découvrir en avant première les prototypes et les planches des modèles

Type H de la collection Hachette et participer par leurs commentaires et suggestions à leurs finalisations.



Compagnie la Braconne une réalisation de Willy d'après un modèle ayant réellement existé.



Un dio de Nicolas, tous les éléments se replient et se rangent dans leur housse.

Des modèles exclusifs en série limitées

Ces mêmes relations ont permis à Minitub43 de faire réaliser par ELIGOR en séries limitées sur la base des modèles Hachette et avec son autorisation, plusieurs types H maintenant convoités, comme le car vitré Currus, la buvette Minitub, le snack aux ailes carrés et bientôt dans un tout autre thème pour changer, un Team plateau porte voiture collant aussi à l'esprit de Minitub43.



Après le car vitré Currus, la buvette Minitub43

Pour en savoir plus sur Minitub43

Le site : <http://www.minitub43.com>

Le forum : <http://forum-minitub43.com>

Contact : contact@minitub43.com

Vos réalisations persos

Réalisé sur la base d'un Berlingo « Zapa
béton » par Eligor



Les nouveautés kiosque du moment

LA PASSION
DU RALLYE



N°19 Citroën C2 S 1600
Martin Prokop - Jan Tomanek
Rally d'Italia Sardegna

La ROUTE BLEUE
LES PLUS BELLES ÉTAPES DE LA RN7



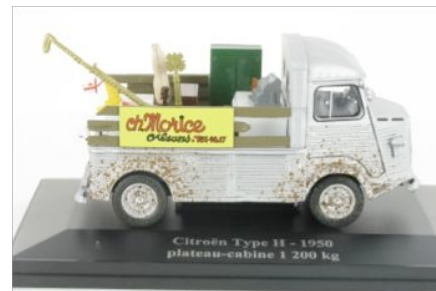
N° 67 Citroën Dyane



N°22 Citroën C4 WRC
Petter Solberg - Phil Mills
Mexico Rally 2010



N°54 Type H plateau dépannage à 4 roues pour les appels d'urgence



N°55 Type H 1200kg plateau vide-grenier de 1950



N°56 Type HY autocar navette, 1962



N°57 Type HY-IN autocar d'orchestre, 1959



N°58 Type HY-IN Biblibus, 1970



N°59 Type HY-72 poissonnerie



N°60 Type HY-78 fourgon concessionnaire, 1973



N°61 Type HY-72 châssis long crèmerie



N°62 Type H fourgon cycles Mercier, 1951

Merci à kiosque.doc pour toutes ces informations.

Nous étions à Epoqu'Auto 2010



Comme la plupart des clubs officiels Citroën, membres de l'Amicale de ces clubs, *Citromini* s'était déplacé à Lyon, pour le salon Epoqu'auto, une copie du célèbre salon Rétromobile de Paris. En effet, nous y trouvions de nombreuses collections de voitures anciennes, de curieux prototypes et des miniatures !

L'équipe « *Citromini* »

Nous disposions d'un stand « de plein pied » au milieu du stand Citroën, où l'Amicale des Clubs Citroën, avec le Service Communication de la Marque avaient réservé, près d'un ½ hall !! C'est lors de ces manifestations que l'on s'aperçoit de la progression de cette Marque.

Les visiteurs venaient pour la plupart des environs de Lyon, du Dauphiné tout proche, de Savoie mais nous avons dénombré de nombreux Suisses qui n'avaient pas hésité à traverser la frontière.

Nous sommes restés stupéfaits de l'engouement pour ce salon, une foule énorme se pressait chaque matin à l'entrée.

Nous avons été agréablement surpris de l'agencement des stands et des larges allées qui facilitaient la visite, organisateurs de Rétromobile, prenez modèle !!.

Nous avons rencontré quelques adhérents et nous avons encore renforcé le nombre de ceux-ci, la bonne notoriété du club aidant.



Nous avons sur le stand M. Wouter Jansen qui nous a très gentiment dédié son livre « Citroën, 1919 – 1949, la belle époque » et nous a félicité d'avoir fait bénéficier nos adhérents d'une remise sur l'adhésion 2011 avec la fourniture de son livre *



A l'entrée une reproduction échelle 1 d'une 404 avec boîte Dinky Toys



Beaucoup d'exposants de voitures miniatures d'époque

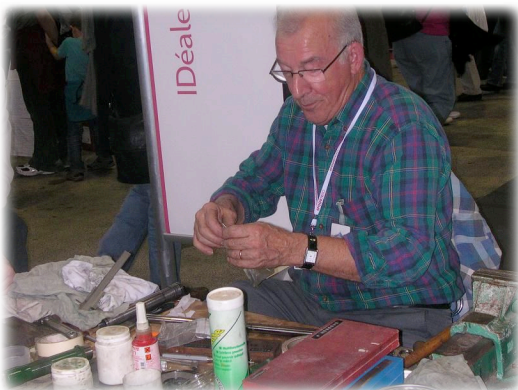




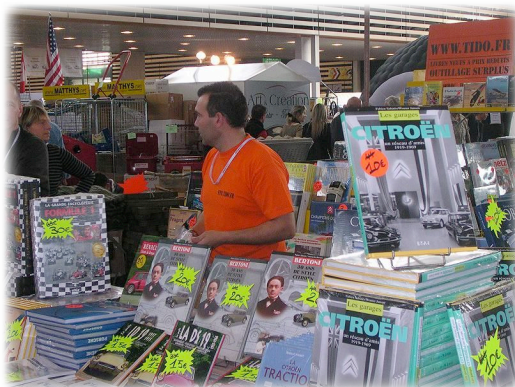
Et également des protos intéressants, comme cette 2CV spider



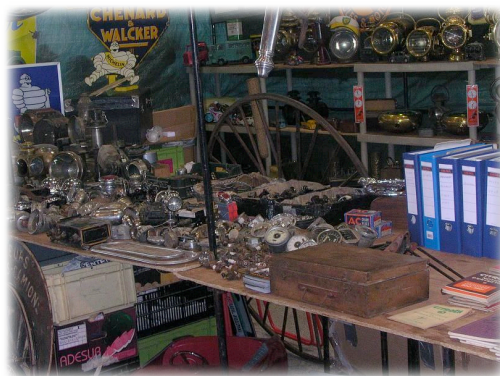
Et cette Méhari transparente, bien pratique pour voir les fuites d'huile en roulant !!



Sur le stand « Idéale DS », un mécanicien (d'époque) réparait des directions assistées de DS, avec commentaires à l'appui



Comme à Rétromobile, des centaines de livres bradés, vraiment des opportunités très intéressantes



Et toujours des pièces, des tonnes de pièces pour voitures anciennes



Et comme dans toutes grandes manifestations, si vous venez en famille, prenez des précautions, les enfants peuvent s'égarer, donc ...

Nous y retournerons, rendez-vous en Novembre,

Avec vous !!



Et toujours cette décontraction qui n'existe qu'en province, et, fait du hasard ? surtout au pays du Beaujolais

*Adhésion 2011 ramenée à 15,00 € au lieu de 30,00 € si achat du livre.

Assemblée générale du club Citromini 2011

Paris, le 5 février 2011, au « bistrot d'André »

1) En raison de la réduction à 5 jours du salon rétro-mobilité. Il nous faut changer l'heure pour l'AG 2012. Une proposition est faite pour se réunir en AG le samedi soir au Bistrot d'André.

2) Un membre de province demande qu'un planning des réunions trimestrielles soit fixé pour l'année. Une demande va être faite à la responsable qui gère les réservations de la salle afin de savoir si cela est réalisable.

Bilan de l'année 2010

Président

L'année a été bonne pour le club avec sa présence dans de nombreuses bourses et manifestations à Paris et en province (Le Mans, L'Aigle, Epoque auto à Lyons, Orléans, Darl Mat et Rétromobilité à Paris). La distribution du Projet L s'est bien passée et l'accueil fut très positif. Il s'agit d'un produit de bonne qualité. La distribution de la C6 prévue pour Rétromobilité 2011 est retardée (environ 1 mois). La distribution de la DS3 Racing est retardée par Norev. Il reste des décalques d'assistance Citroën avec le nouveau logo. Ce nouveau produit ne semble pas recevoir un accueil favorable.

Secrétaire

Le nombre d'adhérent pour 2010 est de 96 membres. Il manque toujours des articles pour le journal.

Trésorier

Le montant des cotisations passe de 2200€ en 2009 à 3000€ environ. Les ventes miniatures représentent près de 18800€ dont 7090€ pour le projet L, ce poste a dégagé un excédent de recettes de plus de 1800€.

Dépenses

Les frais de fonctionnement (essentiellement : Frais de salons, envoi de colis, frais de route pour les déplacements en province, frais postaux, ...) ont représenté près de 2500€, en forte augmentation sur 2009 (+1700€) du à la multiplication de la présence du Club dans les salons et bourses. A fin décembre la trésorerie du Club se montait à plus de 5300€ (contre 3900€ un an plus tôt). Il reste 12 Projet L à vendre

Prévision 2011

L'offre d'adhésion ou de ré-adhésion pour 2011 avec le livre sur Citroën »1919-1949 « a été plébiscité par plus de 40 membres. Participation prévue aux bourses de : L'Aigle, Le Mans, Orléans, Darl Mat et aux manifestations de : Rétromobile à Paris et Epoque Auto à Lyon.

Proposition pour une participation à une bourse à St Omer dans le Nord avec Michel. Projet de participation à une Bourse multi collection à Bézier. Miniature du club pour 2011 sera la SM Opéra bi colore, couleur spécifique pour le club, réalisée à 80 exemplaires.

Le fabricant la vendra en kit exclusivement pour les revendeurs. Une fiche avec la miniature comprenant : la fiche technique, le descriptif, l'année de fabrication du modèle réel sera adjointe à la miniature.

Proposition du CAMP de réaliser des réunions communes dans le sud est de la France.

Offre de JADE miniature : Réalisation d'une C4 fourgonnette livreur de glace avec une couleur spécifique pour le club accompagné d'un personnage.

L'étude d'un produit pour le club avec une décoration spécifique sur base Eligor est envisagé.

Le club abandonne la réalisation de Transkit.

Nous allons rechercher des offres auprès des artisans pour vous proposer des modèles en kit ou tout monté.

Manque d'articles pour le journal voici quelques thèmes pour vous encourager à prendre la plume.

- Histoire de la marque.
- Gamme de voiture ancienne.
- Transformation de miniature.

Une Ami 6 miniature au 1/43 sur un socle reprenant la forme de la lunette arrière a été offerte à tous les participants à l'AG2011.

Le bilan moral et financier a été accepté par la majorité.

Election du bureau

4 personnes sur la liste pour 3 retenus

Vote :

18 votants + 22 pouvoirs, 17 exprimés et un nul

Alain BARBO DUMERCY => 31%

Christian PIERY => 31%

Yves GAVEAU => 29%

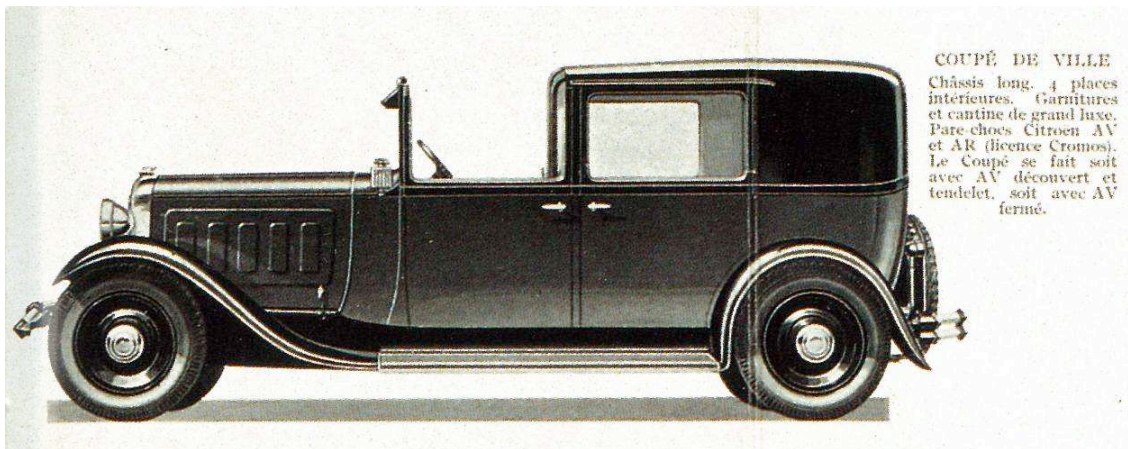
Gérard JOUAN => 7%

Notre assemblée c'est terminé par un verre de l'amitié. Tous les participants sont repartis avec ce clin d'oeil à l'ami 6 souvenir de l'AG 2011.





BON DE SOUSCRIPTION
C6 « Coupé de Ville » 1929



COUPÉ DE VILLE
Châssis long, 4 places
intérieures. Garnitures
et cantine de grand luxe.
Pare-chocs Citroën AV
et AR (licence Cromos).
Le Coupé se fait soit
avec AV déconvert et
tendelet, soit avec AV
fermé.

Nom : Prénom : N° Adhérent :
Adresse :
Code Postal : Ville :
e-mail : Tel :

- Je souscris et désire recevoir le C6 "Coupé de Ville" 1929 au 1/43e réalisé en exclusivité pour le club Citromini à seulement 60 exemplaires au prix de **130€** hors frais de port.
- ☐ Je retirerai ma miniature sur le stand Citromini, lors de l'Automobile 2011
 - ☐ Je recevrai ma miniature en recommandant à mon adresse, je rajoute **15€**

J'envoie ce bon de souscription accompagné de mon règlement de€ par :

- ☐ Un chèque en €uros payable sur une banque en France encaissé lorsque la voiture sera disponible.
- ☐ Un mandat postal international en €uros à l'ordre de Citromini pour les membres du pays hors Euroland.
- ☐ Un virement, Euroland uniquement, (en précisant : frais partagés ou Shared pour éviter les frais de banque à Citromini et à ses adhérents) avec BIC + IBAN complet de Citromini.

à
Citromini
11 Villa Georges Serre
94300 VINCENNES

Coordonnées bancaires de Citromini :

IBAN = FR76 1027 8060 9300 0202 0940 142
BIC = CMCIFR2A
Account Name = Citromini
Bank = Caisse de Crédit Mutuel du Bondynois

La souscription ne sera enregistrée que si elle est accompagnée de son paiement et du règlement de la ré-adhésion pour 2010 pour ceux qui n'ont pas encore ré-adhérer.